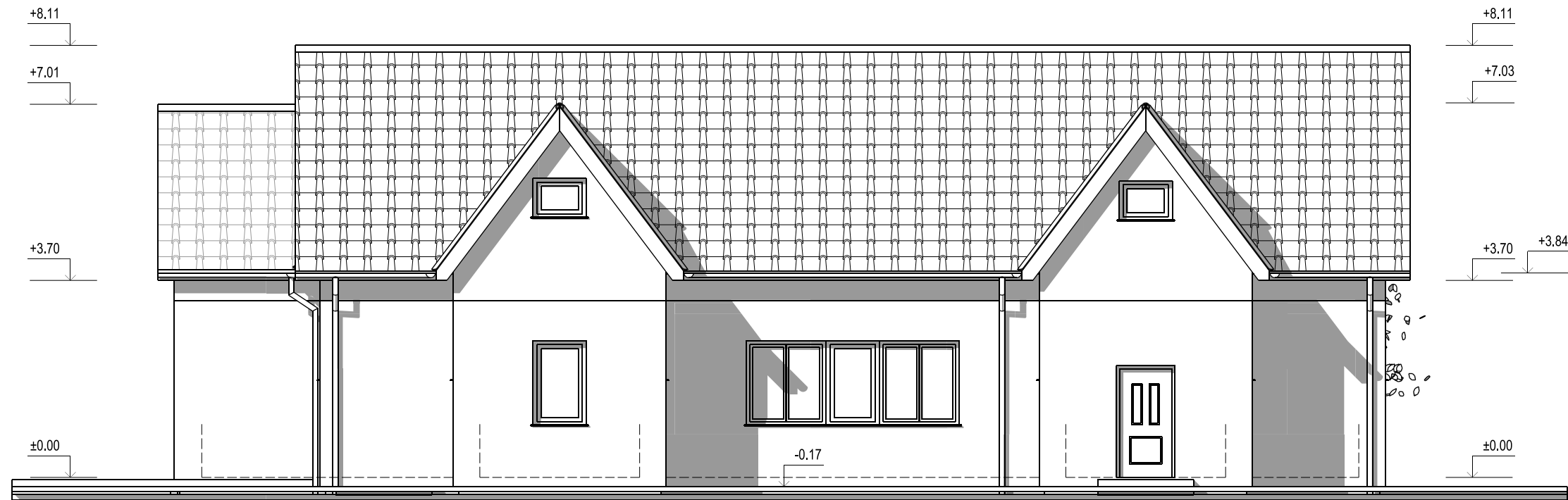
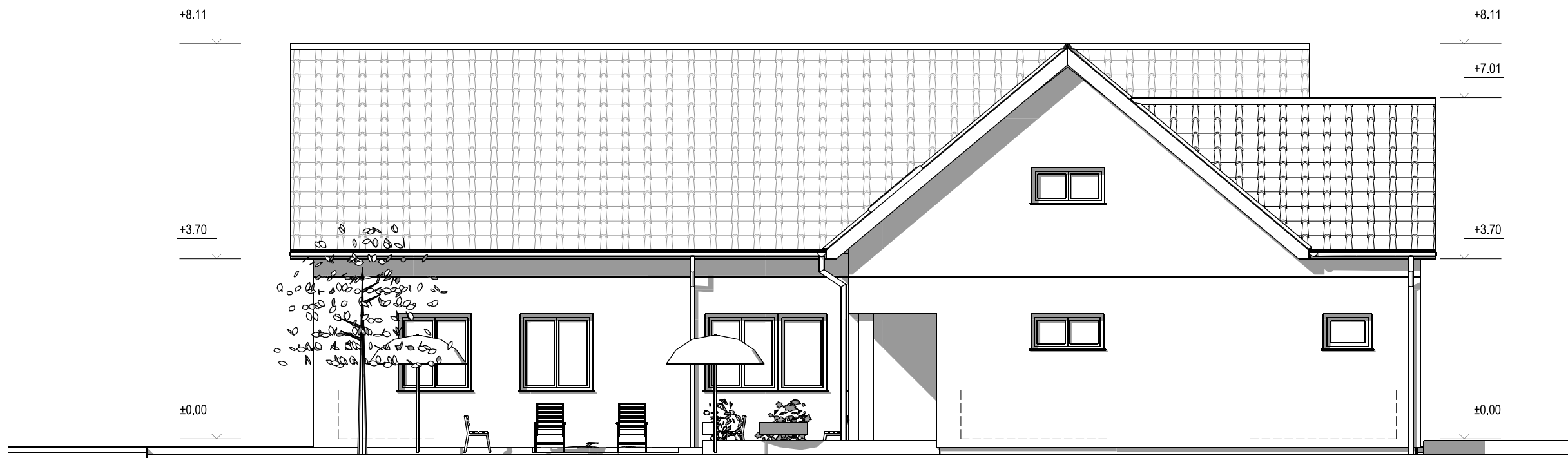


ČELNÍ ZÁPADNÍ POHLED



ZADNÍ VÝCHODNÍ POHLED



POHLEDY I

LEGENDA POVRCHŮ :

Venkovní omítka

- hlavní plocha - strukturovaná omítka, sv. odstín barvy
- plocha štítů vikýřů - strukturovaná omítka sv. odstín

Střešní krytina

- hlavní střecha - betonová taška, červená s povrch. úpravou
- přesahy střech omítané

Klempířské výrobky - pozinkový plech, reaktivní nátěr, imitace mědi

Dveře - plastové, prosklené, rám bílá barva,

Okna - plastové, prosklené, rám bílá barva,

Tesařské výrobky - nátěr odstín teak

ZODP. PROJEKTANT		VYPRACOVAL	
Ing. Jaroslav Dvořák Dolní Česká 358/25 669 02 Znojmo		Ing. Radek Dřevěný stavební a inženýrská činnost Dolní Česká 358/25, 669 02 Znojmo IČ : 48923893	
KRAJ	Jihomoravský	OBEC	Damnice
INVESTOR	Obec Damnice; Damnice 141, 671 78 Jiříce u Miroslavi	ČÍSLO ZAK.	
		DATUM	březen 2020
STAVBA			
Mateřská škola Damnice			
OBJEKT	S01 - HLAVNÍ OBJEKT	STUPEŇ	DZS
		MĚŘÍTKO	M1:100
ČÁST PROJEKTU	D VÝKRESOVÁ DOKUMENTACE D1.1. Architektonicko-stavební řešení	KOPIE	Č. VÝKRESU
OBSAH	Pohledy I		D.1.1.9